

PAROLE AUX FABRICANTS • CÉLINE VARNIER

Énergies, un monde qui se renouvelle

Le monde des énergies renouvelables, du chauffage et du bois est en pleine ébullition. Sites Internet informatifs toujours plus ergonomiques et pratiques, nouveaux produits high tech et performants...

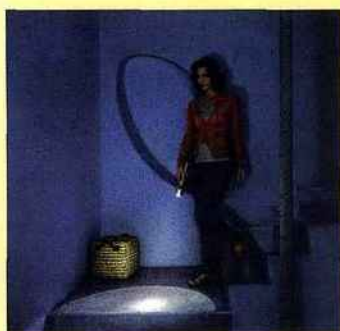
On n'arrête pas le progrès !



**Dis-moi quelle est
ton énergie
et je te dirai
qui tu es !**

Le site quelleenergie.fr propose aux particuliers, propriétaires de leur maison, d'estimer gratuitement l'investissement et les économies

qu'il est possible de réaliser en faisant appel aux énergies renouvelables pour le chauffage ou la production d'électricité. En quelques instants, on obtient une évaluation de la performance énergétique de son habitat : allant de A (maison économe) à G (maison énergivore). Les créateurs de ce site soutiennent qu'il est désormais possible de financer gratuitement un système faisant appel aux énergies renouvelables si le montant des économies réalisées en consommation d'énergie est supérieur aux mensualités de remboursement d'un éco-prêt.



**Osram, des économies
lumineuses**

Les nouvelles torches à LEDs Sirius et Crossover d'Osram, bien plus que de simples lampes de poche ! Osram ouvre ainsi la voie à une multitude d'applications nouvelles à l'intérieur et à l'extérieur, aussi bien dans la vie personnelle que professionnelle. C'est à partir des différents critères de choix tels que la fréquence d'utilisation, le poids, l'autonomie, l'éclairage de loin ou de près, la dimension, la résistance aux chocs et à

l'humidité... qu'ont été élaborés les 10 nouveaux modèles de torches. Avec un design élégamment «carrossé» pour Sirius et des fonctionnalités innovantes pour Crossover, Osram répond à tous les usages avec des lampes torches esthétiques, ergonomiques et rentables. Les torches LEDs présentent de nombreux avantages : outre le fait qu'elles sont autonomes et nomades, elles sont économiques, rechargeables, solides et consomment une infime quantité d'énergie pour une durée de vie très longue. La torche intérieur/extérieur existe en 3 dimensions. À partir de 9,90 €.



Le chauffage de cette maison d'architecte, à Breuillet dans l'Essonne, est assuré par un plancher chauffant basse température en tubes de cuivre mis en œuvre sur l'ensemble de la surface et alimenté par une pompe à chaleur air/eau de 35 kW. Celle-ci assure également le chauffage de la piscine intérieure et de l'eau sanitaire, été comme hiver.



**Le Centre d'Information
du Cuivre,
le pied au plancher !**

Selon le Centre d'Information du Cuivre, les Planchers Chauffants Basse Température (PCBT) en tubes de cuivre, nouvelle génération de chauffage par le sol en rupture totale avec les systèmes des années 70, affichent des performances inégalées en termes de confort et d'économies d'énergie. Moins connus que les planchers chauffants électriques ou en matériaux de synthèse, les solutions cuivre disposent de nombreux atouts : performance énergétique, confort, fiabilité, durabilité, absence d'entretien... Grande nouveauté : ils peuvent désormais être mis en œuvre dans des projets de rénovation ! Un PCBT en cuivre permet de diminuer la consommation d'énergie liée au chauffage tout en améliorant sa qualité. Composé de tubes de cuivre posés en serpentin sous le revêtement de sol, le système fonctionne en transmettant la chaleur émise par le fluide qui circule à l'intérieur des tubes. Grâce au cuivre et sa conductivité thermique unique (il est 1 000 fois plus conducteur qu'un matériau de synthèse), il limite les déperditions et améliore considérablement la performance énergétique du système. Cette propriété permet de réduire la facture de chauffage jusqu'à 15 %, mais aussi celle de l'empreinte écologique de la maison en diminuant les émissions de gaz à effet de serre. Idéalement associé à une chaudière à condensation, une pompe à chaleur ou un système solaire thermique, le PCBT en cuivre contribue à atteindre les exigences de la norme Bâtiment Basse Consommation (BBC) pour les bâtiments neufs et est éligible à l'éco-PTZ pour la rénovation. Enfin, le PCBT cuivre est réversible, c'est-à-dire qu'il peut aussi être rafraîchissant en été en permettant une baisse de température de l'ordre de 2 à 3°C.

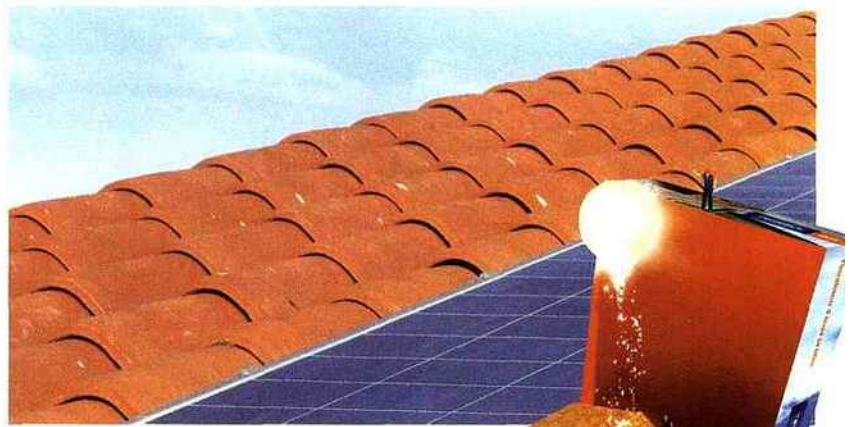
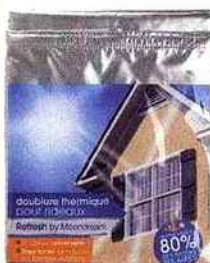


REFRESH BY MOONDREAM DOUBLURE THERMIQUE PRÊTE À POSER POUR RIDEAUX
INNOVATION TECHNOLOGIQUE ATOUT BIEN ÊTRE



Moondream tire le rideau sur les pertes d'énergie

Belle innovation technologique, la doublure thermique prête-à-poser pour rideaux Refresh de Moondream renvoie 80 % des rayons infrarouges du soleil, limitant ainsi la montée de la température sans consommation d'énergie. Facile à poser, le kit propose la doublure et un ruban scratch permettant une installation rapide et ne nécessitant aucun accessoire. Écologique et économique, idéale dès les premières chaleurs, elle limite, dans un appartement ou une maison, l'augmentation de température dans les pièces pour un bien-être maximum et des économies substantielles. Une protection thermique tout l'été en deux temps, trois mouvements ! À partir de 39 €.



La ouate au cœur des enjeux écologiques de demain

Les nouveaux panneaux UniverCell® de Soprema sont la solution pour une maison «Bâtiment Basse Consommation» respectueuse de l'environnement. Composé très majoritairement de ouate de cellulose adjuventée (60 %) et de fibres de coton (20 %), UniverCell® Panneaux est destiné aux poses en murs, plafonds, rampants et sur cloisons de distribution. UniverCell® Panneaux est tout particulièrement adapté aux réalisations à ossature bois, aux habitats à haute qualité environnementale ainsi qu'aux constructions traditionnelles. Grâce aux qualités intrinsèques de la ouate de cellulose, UniverCell® Panneaux possède d'excellentes capacités de déphasage thermique pour un meilleur confort en été comme en hiver.



Tenesol s'adresse aux particuliers

Fort de ses 26 années d'expérience sur le marché du solaire photovoltaïque, le groupe Tenesol se lance sur le marché de la vente directe aux particuliers. Il propose aux propriétaires de maisons individuelles une offre clés en main et sur-mesure, sans intermédiaire, qui leur assure la plus grande tranquillité. Face à la génération spontanée d'acteurs sans expertise de ces dernières années, Tenesol s'est donné pour mission de sécuriser le marché en apportant plus de qualité et de fiabilité, les garanties des installations photovoltaïques devant être portées par des acteurs de référence, toujours présents dans 30 ans. Sa force de vente est déjà bien présente en Rhône-Alpes, en Auvergne, en PACA et dans le Languedoc, mais également dans le Sud-Ouest et en Aquitaine, et elle se développera au milieu de l'année en Île-de-France et dans le Centre. Le Groupe poursuivra son maillage commercial tout au long de l'année 2010 afin de proposer ses solutions à tous les propriétaires de maison individuelle de l'hexagone dès 2011. Son produit phare est la TenesolBox, un clés en main en 6 étapes (étude du projet, financement, démarches administratives, fabrication, installation et maintenance). Tenesol a ainsi créé un objet symbolique qui donne un accès sur-mesure et... au soleil !



Eco d'Oregon Scientific, écologique, économique, éco-responsable !

Green, fun et pratiques, les produits de la nouvelle gamme Eco+ de jouets et de stations météo d'Oregon Scientific se rechargent tous grâce à l'énergie solaire. Finie l'alimentation par pile ou sur secteur, aujourd'hui, seuls quelques rayons de soleil suffisent à faire fonctionner ces produits et ce pour longtemps. Simples d'utilisation et riches en informations, ils reflètent le savoir-faire de la marque mais aussi l'intérêt tout particulier qu'elle porte au respect de l'environnement. Parfaitement dans l'air du temps, cette collection est née de l'idée d'utiliser l'énergie solaire pour faire fonctionner nos équipements de tous les jours afin d'économiser l'énergie consommée et, bien sûr, de minimiser la pollution.



Terréal aère ses panneaux solaires

Spécialiste de la toiture, Terréal innove en intégrant des « chatières » à son Système intégral Photovoltaïque. Cette solution permet de maximiser la production d'électricité tout en maintenant l'installation à un niveau de sécurité optimal. En effet, la production d'un système solaire photovoltaïque dépend de la puissance des panneaux, de l'irradiation reçue et de la température de fonctionnement. Cette dernière va bien sûr dépendre de la rigueur du climat, mais aussi de la ventilation du module lors de son activité. Ces chatières intégrées permettent un double passage d'air entre la sous-face des modules et la sous-face du matériau de couverture (tuiles, ardoises...) et offrent un triple gain : l'amélioration de la ventilation des modules, l'absence de risque de condensation sous le système et la prévention de tout phénomène de pression ou de dépression. Les panneaux ainsi installés assurent donc efficacité, étanchéité, longévité et sécurité.



Panasonic, un vent d'air frais

Les nouveaux climatiseurs Etherea de Panasonic gagnent en performance. Grâce au nouveau capteur EcoPatrol, ils sont capables d'adapter en temps réel leur fonctionnement à l'activité de la pièce pour un minimum de consommation d'énergie. Il n'est désormais plus nécessaire de penser à mettre en marche ou couper la climatisation, baisser ou augmenter la température, EcoPatrol veille. Il évalue régulièrement le niveau de présence humaine et l'activité

environnementale, et ajuste donc la température en fonction de ces paramètres. De plus, le capteur Patrol Sensor garantit un air propre et sain en permanence. Silencieux et design, ces climatiseurs Etherea équipés du capteur EcoPatrol et de la technologie Inverter permettent de réaliser jusqu'à 71 % d'économies en mode chaud et 60 % en mode froid. Gamme disponible en gris argenté ou blanc nacré à un prix public de base conseillé de 1 341 €.